

DEPARTEMENT DES ALPES-MARITIMES 3b

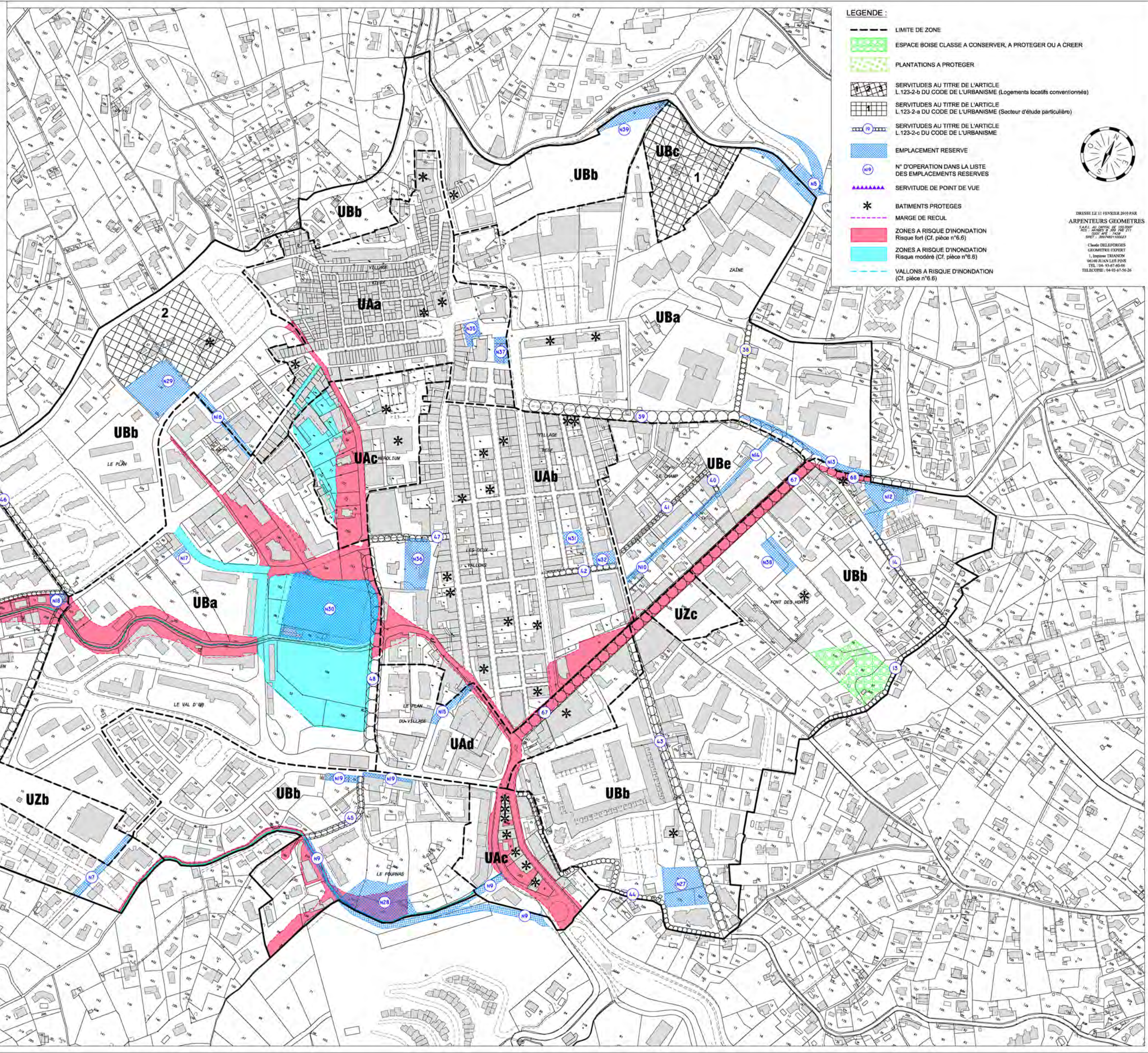


COMMUNE DE VALLAURIS GOLFE-JUAN
PLAN LOCAL D'URBANISME
MODIFICATION SIMPLIFIEE N°1

**ZONAGE
EMPLACEMENTS RESERVES
VALLAURIS CENTRE**

PROJET ARRETE LE : 4 mai 2006	Vo pour être annexé à la délibération du conseil municipal en date du : 26 avril 2010		
ENQUETE DU : 19/07/2006 au 19/09/2006			
APPROBATION LE : 29 DECEMBRE 2006	Monsieur le Maire :		
MODIFICATIONS	MODIFICATIONS SIMPLIFIEES	REVISIONS SIMPLIFIEES	MISES A JOUR
Modification n°1 : 12 décembre 2007	Modification n°2 : 29 avril 2010		Mise à jour n°1 : 8 juillet 2009

ECHELLE : 1/2000



LEGENDE :

- LIMITE DE ZONE
- ESPACE BOISE CLASSE A CONSERVER, A PROTEGER OU A CREER
- PLANTATIONS A PROTEGER
- SERVITUDES AU TITRE DE L'ARTICLE L.123-2-b DU CODE DE L'URBANISME (Logements locatifs conventionnés)
- SERVITUDES AU TITRE DE L'ARTICLE L.123-2-a DU CODE DE L'URBANISME (Secteur d'étude particulière)
- SERVITUDES AU TITRE DE L'ARTICLE L.123-2-c DU CODE DE L'URBANISME
- EMPLACEMENT RESERVE
- N° D'OPERATION DANS LA LISTE DES EMBLEMES RESERVES
- SERVITUDE DE POINT DE VUE
- * BATIMENTS PROTEGES
- MARGE DE RECU
- ZONES A RISQUE D'INONDATION Risque fort (Cf. pièce n°6.6)
- ZONES A RISQUE D'INONDATION Risque modéré (Cf. pièce n°6.6)
- VALLONS A RISQUE D'INONDATION (Cf. pièce n°6.6)

DRUSSE LE 11 FEVRIER 2009 PAR
ARPENITEURS GEOMETRES

CLAUDE DELFORGES
GEOMETRE EXPERT
1, Avenue TRANQUIN
06100 VALLAURIS
TEL. 04 93 47 56 26
TELECOPIER : 04 93 47 56 26